

CATÁLOGO

Arpol REPAIR CLAMP

Diseñada para reparaciones rápidas



®



Arpol

Índice

04–05	Arpol, tu fabricante Europeo de uniones y abrazaderas
06–07	Elección de la abrazadera de reparación
08	Compatibilidad y materiales de tuberías
09	Aplicaciones
10–11	Al detalle
12	Más a fondo
13	Información adicional

14–21	Tablas técnicas
14	1 cierre Largo 150 mm EPDM Acero inoxidable 1.4307/304L
16	1 cierre Largo 200 mm EPDM Acero inoxidable 1.4307/304L
18	2 cierres Largo 200 mm EPDM Acero inoxidable 1.4307/304L
20	2 cierres Largo 300 mm EPDM Acero inoxidable 1.4307/304L
22–23	Segura y fácil de instalar
24–25	Un plan de desarrollo para un futuro mejor
26–27	Conecta con Arpol



Arpol, tu fabricante Europeo

de uniones y abrazaderas

Arpol lanza al mercado su abrazadera de reparación para la **reparación fiable y rápida de tuberías.**

Nuestra experiencia en la fabricación de uniones flexibles en acero inoxidable nos permite ampliar nuestra gama de productos para poder ofrecer soluciones a medida.

Durante 50 años, Arpol ha ayudado a cientos de empresas en la conexión y reparación de tuberías, asistiendo en las conexiones más complejas.

Arpol quiere ofrecer soluciones de reparación específicas para el mercado con esta abrazadera de reparación para que sea una opción más accesible, económica y estándar cuando se necesita.

Nuestra experiencia como fabricantes de uniones flexibles de acero inoxidable nos ha permitido desarrollar una línea de soluciones capaz de solucionar cualquier necesidad de reparación de tuberías en cualquier momento.

En el caso de la abrazadera de reparación, nuestra flexibilidad en la fabricación permite a los clientes realizar pedidos sin cantidades mínimas, respondiendo de manera precisa a sus necesidades.

Una mayor flexibilidad de trabajo.

Un producto más estándar, accesible y económico dentro de nuestras soluciones de reparación.

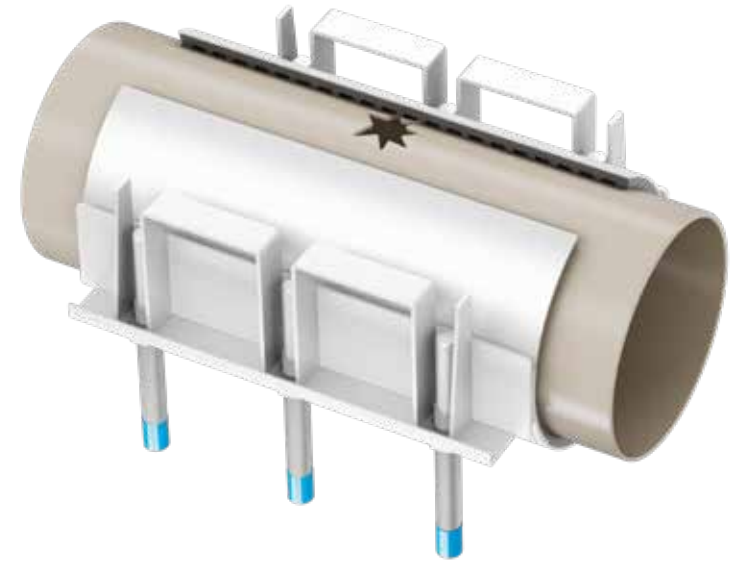


Ø
44-488 MM

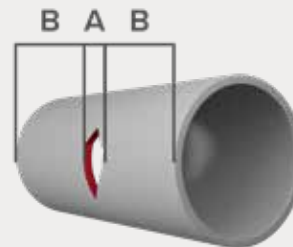
Elección de la abrazadera de reparación

En Arpol, recomendamos considerar los siguientes factores al seleccionar la longitud de la abrazadera de reparación:

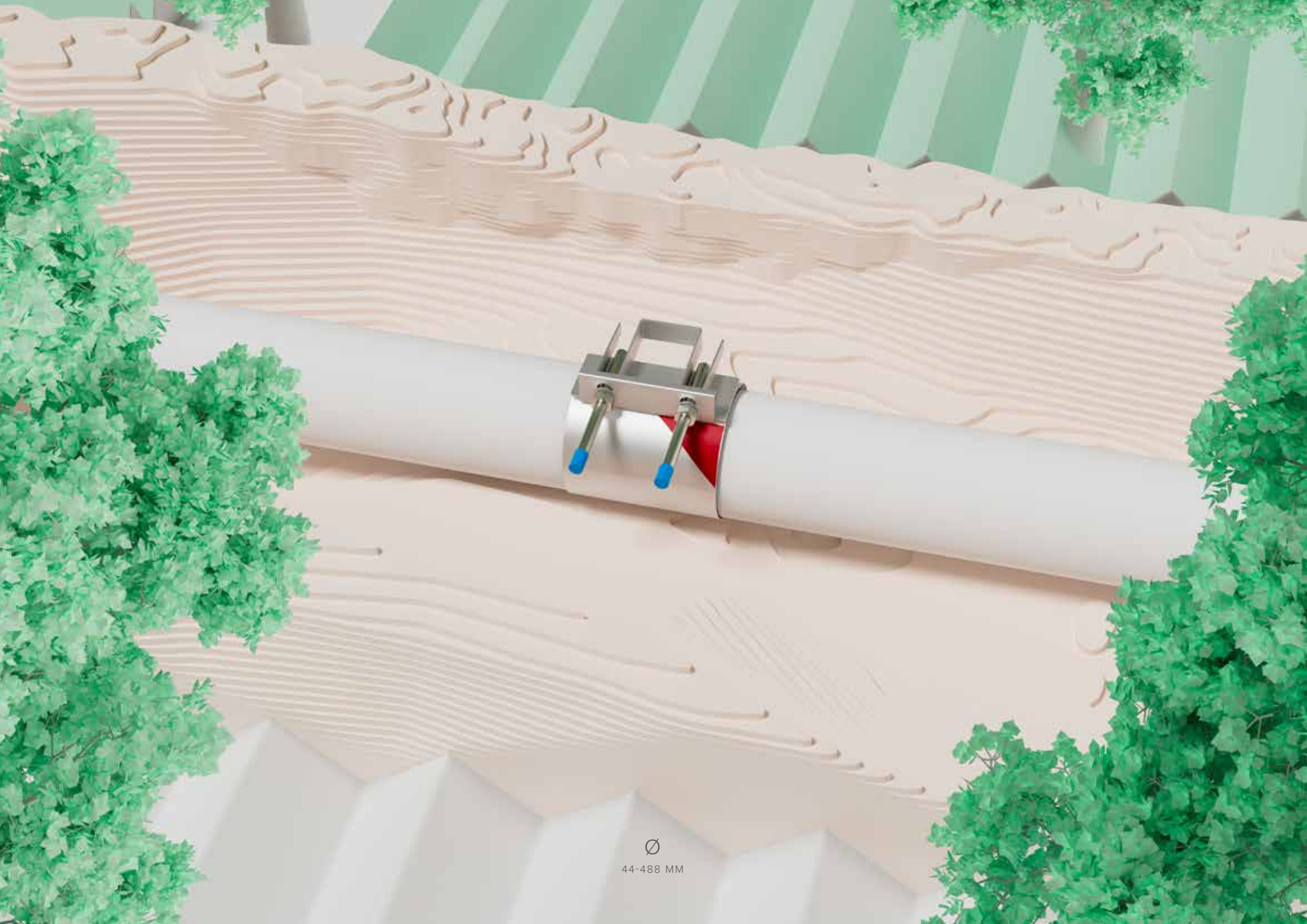
- Diámetro de la tubería
- Condiciones operativas
- Ancho de la rotura



Para garantizar un sellado adecuado, se recomienda que la abrazadera cubra al menos 65 mm a cada lado de la fuga.



i Para aplicaciones específicas o casos donde la longitud estándar no sea suficiente, recomendamos consultar con nuestro departamento técnico.



Ø
44-488 MM

Compatibilidad con diferentes materiales de tuberías

La abrazadera de reparación de Arpol está diseñada para reparar una amplia gama de materiales de tuberías de pared exterior lisa, incluidos:



- Fundición dúctil saneamiento (EN 877)



- Fundición dúctil abastecimiento (EN 545)



- Fundición gris



- Acero al carbono



- Acero inoxidable



- Tubo de cobre



- PE – PVC



- PRFV



- Hormigón



- Fibrocemento



- Fibrocemento métrico (DIN 19800)



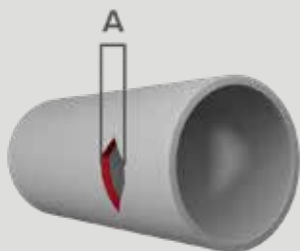
- Tubo de arcilla

Aplicaciones

La abrazadera de reparación de Arpol está diseñada para proporcionar un sellado efectivo.

Para situaciones donde las condiciones de la superficie son cambiantes, como variaciones de presión o de temperatura, se requieren soluciones más flexibles y adaptables. Recomendamos consultar nuestra gama de uniones flexibles de Arpol, diseñadas para ofrecer mayor fiabilidad en condiciones exigentes.

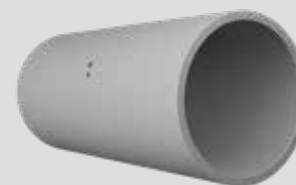
Tuberías con roturas



Tuberías con grietas



Tuberías con poros



Al detalle



Junta de goma reticulada

Junta de goma con retícula de perfil trapecoidal, diseñada para reducir la presión del fluido en la zona de la fuga. Arpol ha optimizado el diseño tradicional tipo waffle, mejorando su desempeño y fiabilidad.



Asa de cierre integrada

Soldada en la carcasa, el asa de cierre permite efectuar el procedimiento de montaje con mayor comodidad.



Acero cierre vulcanizado

Garantiza el correcto posicionamiento del acero cierre durante el montaje, minimiza el riesgo de fuga en el solape y asegura una instalación precisa de la abrazadera de reparación.



Abrazadera de reparación de 1 cierre

Diámetro:

- Diámetro exterior (DE)
44 mm hasta 270 mm

Largo de la abrazadera:

- 150 mm
- 200 mm

Rango de presión:

- PN16 hasta DN200
- PN10 hasta DN450

Rango de abrazadera:

- Hasta 10 mm



Abrazadera de reparación de 2 cierres

Diámetro:

- Diámetro exterior (DE)
88 mm hasta 488 mm

Largo de la abrazadera:

- 200 mm
- 300 mm

Rango de presión:

- PN16 hasta DN200
- PN10 hasta DN450

Rango de abrazadera:

- Hasta 24 mm



44-488 MM

Más a fondo

Certificada para agua potable:

—
La abrazadera de reparación de Arpol está certificada para el uso en aplicaciones de **agua potable** con **acreditaciones** como **DVGW**, **ACS** y **WRAS**, garantizando su seguridad y conformidad con los estándares internacionales.

Configuraciones disponibles:

—
Está disponible en configuraciones de 1 cierre (DE 44-270 mm) y 2 cierres (DE 88-488 mm), con rangos de presión de PN16 hasta DN200 y PN10 hasta DN450, adaptándose a diferentes necesidades de reparación.



Información adicional

Materiales e información relevante

Cuerpo y platinas de cierre:

Acero inoxidable EN 10088-2;
1.4307, ASTM A 240 AISI 304L.

Tornillos:

Acero inoxidable grado A2 conforme
ISO 3506-1.

Arandelas:

Acero inoxidable grado A2 conforme
ISO 3506-2.

Tuercas:

Acero inoxidable grado A2 conforme EN
ISO 3506-2. Con recubrimiento de PTFE
para evitar el gripado (soldadura en frío).

Junta:

EPDM IRHD 60 según EN 681-1/WA/WC.

Especificaciones Técnicas

Presión de trabajo (PN):

Agua: según tabla de especificaciones
(páginas 20-27).

Presión de prueba:

1.5 veces la presión de trabajo.

Rango de temperatura admisible:

EPDM: -20°C a 100°C

Certificados:

Certificadas para uso de agua potable,
según: WRAS BS6920-1:2014,
ACS XP P 41-250, DVGW W270.

	Calidad W4	
	ASTM	EN
Carcasa	304L	1.4307
Ejes	304L	1.4307
Tornillos	304	1.4301
Manguito de estanqueidad EPDM	100 -20°C    	



44-488 MM

Tablas técnicas

1 cierre | Largo 150 mm | EPDM |

Acero inoxidable 1.4307/304L

*No se requiere pedido mínimo.

Referencia	Rango (mm)		Largo (mm)	Cierres	Métrica	PN
	mín.	máx.				
RC10 150/44-51 A2E	44	51	150	1	2xM12	16
RC10 150/48-55 A2E	48	55	150	1	2xM12	16
RC10 150/52-59 A2E	52	59	150	1	2xM12	16
RC10 150/57-64 A2E	57	64	150	1	2xM12	16
RC10 150/60-67 A2E	60	67	150	1	2xM12	16
RC10 150/63-70 A2E	63	70	150	1	2xM12	16
RC10 150/67-74 A2E	67	74	150	1	2xM12	16
RC10 150/70-77 A2E	70	77	150	1	2xM12	16
RC10 150/73-80 A2E	73	80	150	1	2xM12	16
RC10 150/75-83 A2E	75	83	150	1	2xM12	16
RC10 150/82-90 A2E	82	90	150	1	2xM12	16
RC10 150/87-97 A2E	87	97	150	1	2xM12	16
RC10 150/95-104 A2E	95	104	150	1	2xM12	16
RC10 150/98-108 A2E	98	108	150	1	2xM12	16
RC10 150/102-112 A2E	102	112	150	1	2xM12	16
RC10 150/106-116 A2E	106	116	150	1	2xM12	16
RC10 150/108-118 A2E	108	118	150	1	2xM12	16
RC10 150/113-123 A2E	113	123	150	1	2xM12	16
RC10 150/118-128 A2E	118	128	150	1	2xM12	16
RC10 150/120-131 A2E	120	131	150	1	2xM12	16

Referencia	Rango (mm)		Largo (mm)	Cierres	Métrica	PN
	mín.	máx.				
RC10 150/125-135 A2E	125	135	150	1	2xM12	16
RC10 150/132-142 A2E	132	142	150	1	2xM12	16
RC10 150/135-145 A2E	135	145	150	1	2xM12	16
RC10 150/139-150 A2E	139	150	150	1	2xM14	16
RC10 150/145-155 A2E	145	155	150	1	2xM14	16
RC10 150/151-161 A2E	151	161	150	1	2xM14	16



44-488 MM

Tablas técnicas

1 cierre | Largo 200 mm | EPDM |

Acero inoxidable 1.4307/304L

*No se requiere pedido mínimo.

Referencia	Rango (mm)		Largo (mm)	Cierres	Métrica	PN
	mín.	máx.				
RC10 200/44-51 A2E	44	51	200	1	2xM12	16
RC10 200/48-55 A2E	48	55	200	1	2xM12	16
RC10 200/52-59 A2E	52	59	200	1	2xM12	16
RC10 200/57-64 A2E	57	64	200	1	2xM12	16
RC10 200/60-67 A2E	60	67	200	1	2xM12	16
RC10 200/63-70 A2E	63	70	200	1	2xM12	16
RC10 200/67-74 A2E	67	74	200	1	2xM12	16
RC10 200/70-77 A2E	70	77	200	1	2xM12	16
RC10 200/73-80 A2E	73	80	200	1	2xM12	16
RC10 200/75-83 A2E	75	83	200	1	2xM12	16
RC10 200/82-90 A2E	82	90	200	1	2xM12	16
RC10 200/87-97 A2E	87	97	200	1	2xM12	16
RC10 200/95-104 A2E	95	104	200	1	2xM12	16
RC10 200/98-108 A2E	98	108	200	1	2xM12	16
RC10 200/102-112 A2E	102	112	200	1	2xM12	16
RC10 200/106-116 A2E	106	116	200	1	2xM12	16
RC10 200/108-118 A2E	108	118	200	1	2xM12	16
RC10 200/113-123 A2E	113	123	200	1	2xM12	16
RC10 200/118-128 A2E	118	128	200	1	2xM12	16
RC10 200/125-135 A2E	125	135	200	1	2xM12	16

Referencia	Rango (mm)		Largo (mm)	Cierres	Métrica	PN
	mín.	máx.				
RC10 200/132-142 A2E	132	142	200	1	2xM12	16
RC10 200/135-145 A2E	135	145	200	1	2xM12	16
RC10 200/145-155 A2E	145	155	200	1	2xM14	16
RC10 200/151-161 A2E	151	161	200	1	2xM14	16
RC10 200/159-170 A2E	159	170	200	1	2xM14	16
RC10 200/165-175 A2E	165	175	200	1	2xM14	16
RC10 200/168-180 A2E	168	180	200	1	2xM14	16
RC10 200/176-186 A2E	176	186	200	1	2xM14	10
RC10 200/180-191 A2E	180	191	200	1	2xM14	10
RC10 200/186-196 A2E	186	196	200	1	2xM14	10
RC10 200/193-203 A2E	193	203	200	1	2xM14	10
RC10 200/200-210 A2E	200	210	200	1	2xM14	10
RC10 200/209-220 A2E	209	220	200	1	2xM14	10
RC10 200/215-226 A2E	215	226	200	1	2xM14	10
RC10 200/218-230 A2E	218	230	200	1	2xM14	10
RC10 200/222-233 A2E	222	233	200	1	2xM14	10
RC10 200/228-240 A2E	228	240	200	1	2xM14	10
RC10 200/243-253 A2E	243	253	200	1	2xM14	10
RC10 200/252-262 A2E	252	262	200	1	2xM14	10
RC10 200/261-271 A2E	261	271	200	1	2xM14	10



Tablas técnicas

2 cierres | Largo 200 mm | EPDM |

Acero inoxidable 1.4307/304L

*No se requiere pedido mínimo.

Referencia	Rango (mm)		Largo (mm)	Cierres	Métrica	PN bar
	mín.	máx.				
RC20 200/88-110 A2E	88	110	200	2	2xM12	16
RC20 200/108-128 A2E	108	128	200	2	2xM12	16
RC20 200/112-134 A2E	112	134	200	2	2xM12	16
RC20 200/120-140 A2E	120	140	200	2	2xM12	16
RC20 200/133-155 A2E	133	155	200	2	2xM14	16
RC20 200/138-160 A2E	138	160	200	2	2xM14	16
RC20 200/150-170 A2E	150	170	200	2	2xM14	16
RC20 200/158-180 A2E	158	180	200	2	2xM14	16
RC20 200/165-185 A2E	165	185	200	2	2xM14	16
RC20 200/168-190 A2E	168	190	200	2	2xM14	16
RC20 200/176-196 A2E	176	196	200	2	2xM14	16
RC20 200/190-210 A2E	190	210	200	2	2xM14	10
RC20 200/195-217 A2E	195	217	200	2	2xM14	10
RC20 200/210-230 A2E	210	230	200	2	2xM14	10
RC20 200/216-238 A2E	216	238	200	2	2xM14	10
RC20 200/225-246 A2E	225	246	200	2	2xM14	10
RC20 200/238-260 A2E	238	260	200	2	2xM14	10
RC20 200/250-270 A2E	250	270	200	2	2xM14	10
RC20 200/269-289 A2E	269	289	200	2	2xM16	10
RC20 200/273-293 A2E	273	293	200	2	2xM16	10

Referencia	Rango (mm)		Largo (mm)	Cierres	Métrica	PN
	mín.	máx.				
RC20 200/282-302 A2E	282	302	200	2	2xM16	10
RC20 200/295-315 A2E	295	315	200	2	2xM16	10
RC20 200/317-335 A2E	317	335	200	2	2xM16	10
RC20 200/322-344 A2E	322	344	200	2	2xM16	10
RC20 200/334-354 A2E	334	354	200	2	2xM16	10
RC20 200/337-358 A2E	337	358	200	2	2xM16	10
RC20 200/340-360 A2E	340	360	200	2	2xM16	10
RC20 200/348-368 A2E	348	368	200	2	2xM16	10
RC20 200/365-385 A2E	365	385	200	2	2xM16	10
RC20 200/376-396 A2E	376	396	200	2	2xM16	10
RC20 200/382-402 A2E	382	402	200	2	2xM16	10
RC20 200/390-410 A2E	390	410	200	2	2xM16	10
RC20 200/396-420 A2E	396	420	200	2	2xM16	10
RC20 200/404-424 A2E	404	424	200	2	2xM16	10
RC20 200/410-430 A2E	410	430	200	2	2xM16	10
RC20 200/420-440 A2E	420	440	200	2	2xM16	10
RC20 200/435-455 A2E	435	455	200	2	2xM16	10
RC20 200/440-460 A2E	440	460	200	2	2xM16	10
RC20 200/457-477 A2E	457	477	200	2	2xM16	10
RC20 200/468-488 A2E	468	488	200	2	2xM16	10



Tablas técnicas

2 cierres | Largo 300 mm | EPDM |

Acero inoxidable 1.4307/304L

*No se requiere pedido mínimo.

Referencia	Rango (mm)		Largo (mm)	Cierres	Métrica	PN
	mín.	máx.				bar
RC20 300/88-110 A2E	88	110	300	2	3xM14	16
RC20 300/108-128 A2E	108	128	300	2	3xM14	16
RC20 300/112-134 A2E	112	134	300	2	3xM14	16
RC20 300/120-140 A2E	120	140	300	2	3xM14	16
RC20 300/133-155 A2E	133	155	300	2	3xM14	16
RC20 300/138-160 A2E	138	160	300	2	3xM14	16
RC20 300/150-170 A2E	150	170	300	2	3xM14	16
RC20 300/158-180 A2E	158	180	300	2	3xM14	16
RC20 300/165-185 A2E	165	185	300	2	3xM14	16
RC20 300/168-190 A2E	168	190	300	2	3xM14	16
RC20 300/176-196 A2E	176	196	300	2	3xM14	16
RC20 300/190-210 A2E	190	210	300	2	3xM14	10
RC20 300/195-217 A2E	195	217	300	2	3xM14	10
RC20 300/210-230 A2E	210	230	300	2	3xM14	10
RC20 300/216-238 A2E	216	238	300	2	3xM14	10
RC20 300/225-246 A2E	225	246	300	2	3xM14	10
RC20 300/238-260 A2E	238	260	300	2	3xM14	10
RC20 300/250-270 A2E	250	270	300	2	3xM14	10
RC20 300/269-289 A2E	269	289	300	2	3xM16	10
RC20 300/273-293 A2E	273	293	300	2	3xM16	10

Referencia	Rango (mm)		Largo (mm)	Cierres	Métrica	PN
	mín.	máx.				
RC20 300/282-302 A2E	282	302	300	2	3xM16	10
RC20 300/295-315 A2E	295	315	300	2	3xM16	10
RC20 300/317-335 A2E	317	335	300	2	3xM16	10
RC20 300/322-344 A2E	322	344	300	2	3xM16	10
RC20 300/334-354 A2E	334	354	300	2	3xM16	10
RC20 300/337-358 A2E	337	358	300	2	3xM16	10
RC20 300/340-360 A2E	340	360	300	2	3xM16	10
RC20 300/348-368 A2E	348	368	300	2	3xM16	10
RC20 300/365-385 A2E	365	385	300	2	3xM16	10
RC20 300/376-396 A2E	376	396	300	2	3xM16	10
RC20 300/382-402 A2E	382	402	300	2	3xM16	10
RC20 300/390-410 A2E	390	410	300	2	3xM16	10
RC20 300/396-420 A2E	396	420	300	2	3xM16	10
RC20 300/404-424 A2E	404	424	300	2	3xM16	10
RC20 300/410-430 A2E	410	430	300	2	3xM16	10
RC20 300/420-440 A2E	420	440	300	2	3xM16	10
RC20 300/435-455 A2E	435	455	300	2	3xM16	10
RC20 300/440-460 A2E	440	460	300	2	3xM16	10
RC20 300/457-477 A2E	457	477	300	2	3xM16	10
RC20 300/468-488 A2E	468	488	300	2	3xM16	10



Segura y fácil de instalar

La abrazadera de reparación de Arpol es una solución diseñada para garantizar una reparación efectiva y segura en sistemas de agua potable, industriales y otros entornos exigentes. Estas instrucciones explican paso a paso el proceso de instalación para lograr un rendimiento óptimo.



Notas importantes:

Sigue siempre las instrucciones del fabricante.

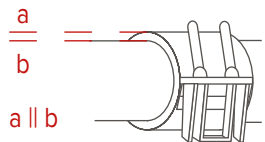
- No expongas la abrazadera de reparación a temperaturas extremas o productos químicos agresivos que puedan comprometer su integridad.
- Antes de comenzar cualquier reparación, asegúrate de tener el producto correcto.
- Para más información o para recibir asesoramiento técnico, por favor contacta con el departamento técnico de Arpol.



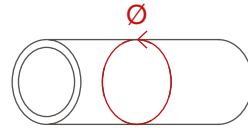
1. Preparación del área de trabajo:

Asegúrate de que la zona de instalación esté limpia y libre de obstáculos.

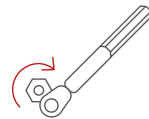
Usa el equipo de protección adecuado (guantes, etc.). Verifica que los componentes de la abrazadera de reparación estén disponibles y tenlos a mano durante el proceso de instalación.



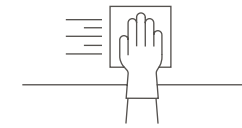
4. Colocación: Coloca la abrazadera sobre la superficie previamente preparada, asegurándote de que esté bien alineada con la tubería y cubra completamente la zona dañada. Verifica que los extremos de la abrazadera queden correctamente posicionados en relación al área de la fuga.



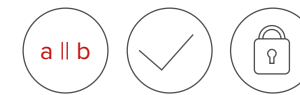
2. Inspección y medición: Comprueba que el diámetro exterior de la tubería se encuentra dentro del rango de aplicación de la abrazadera de reparación.



5. Apriete: Aprieta las tuercas de la abrazadera de forma gradual y siguiendo un patrón uniforme. Los pares de apriete recomendados son los siguientes: 65 Nm para M12, 85 Nm para M14 y 110 Nm para M16. Este proceso garantiza una presión uniforme y un ajuste seguro.



3. Preparación de la superficie: Limpia las zonas de la tubería que estarán en contacto con la abrazadera. Asegúrate de que estén libres de impurezas (como barro, cemento, etc.). Si es necesario, lija la superficie para garantizar un contacto adecuado.



6. Verificación y ajustes finales:

Inspecciona la instalación para comprobar que la abrazadera de reparación está correctamente posicionada sobre la fuga y bien fijada a la tubería. Si es necesario, ajusta la alineación o el apriete de las tuercas para garantizar una reparación segura.

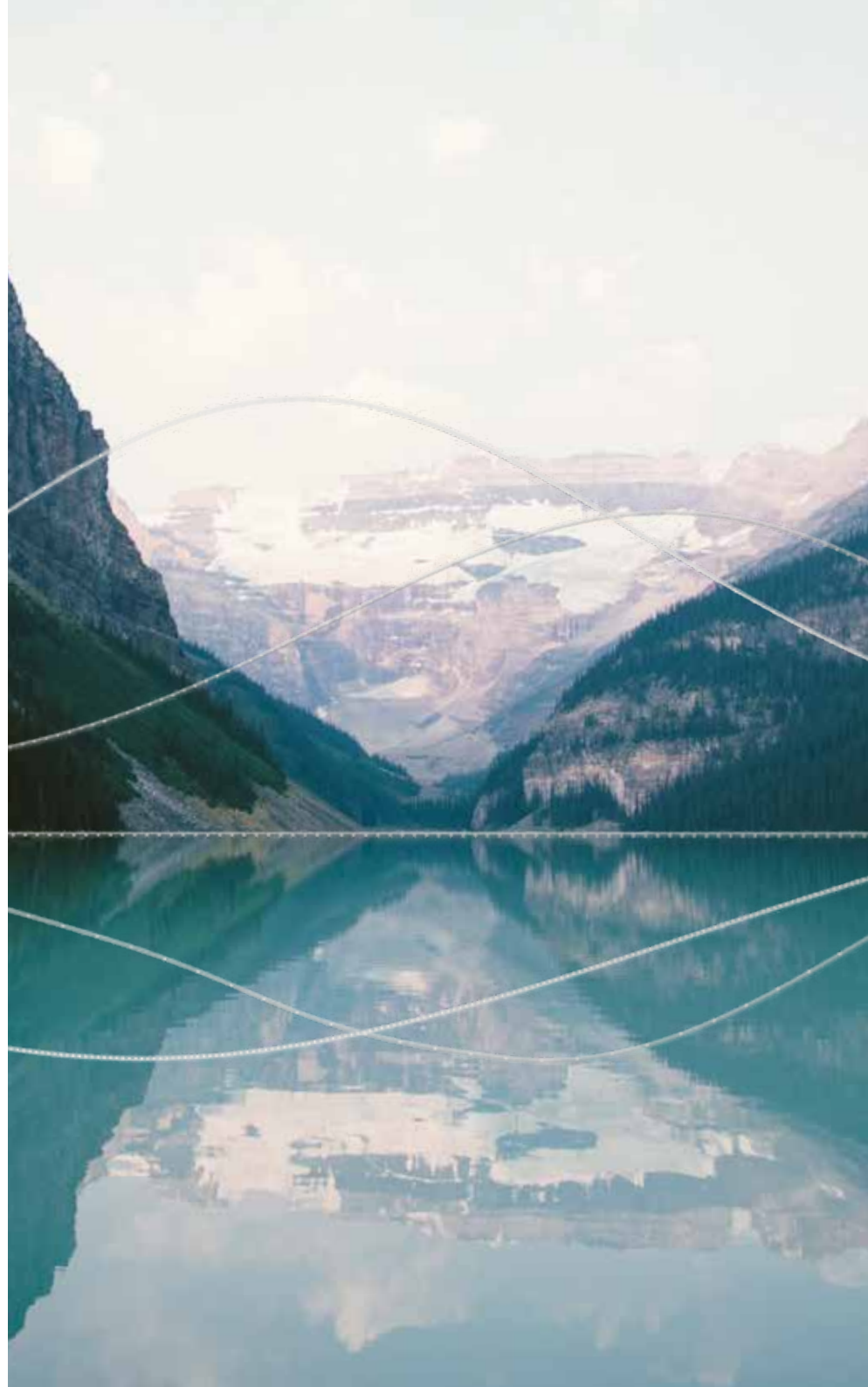


Un plan de desarrollo
para un futuro mejor

Innovar para conservar

Nuestro compromiso con un **futuro sostenible** nos impulsa a diseñar **productos propios** que optimicen tiempo y recursos, mejorando el rendimiento y la funcionalidad de los sistemas de tuberías.

Las soluciones de Arpol están diseñadas para facilitar la **conexión y reparación** de tuberías, con un enfoque en la sencillez y la fiabilidad.





Desde Barcelona, operamos globalmente, adaptándonos a las condiciones locales y cumpliendo con las **normativas internacionales**.

Desarrollamos soluciones para aplicaciones en la **gestión del agua**, proyectos industriales y municipales, ofreciendo soporte técnico y productos adaptados a las necesidades de cada cliente. Nuestro **asesoramiento personalizado** asegura reparaciones rápidas y libres de complicaciones.

Con casi 50 años de experiencia, hemos evolucionado junto al mercado, ayudando a miles de clientes a mantener sus **redes de tuberías** en óptimas condiciones. Este legado refleja nuestro compromiso con la **sostenibilidad del planeta** y con ofrecer soluciones prácticas y efectivas.



Conecta con Arpol

Descubre nuestra gama de productos de uniones flexibles

Si deseas descubrir más información técnica sobre cualquiera de nuestros productos, puedes descubrirla en los manuales que tenemos para cada familia:

- Manual técnico Arpol FIX PRO
- Manual técnico Arpol NEO

Próximamente:

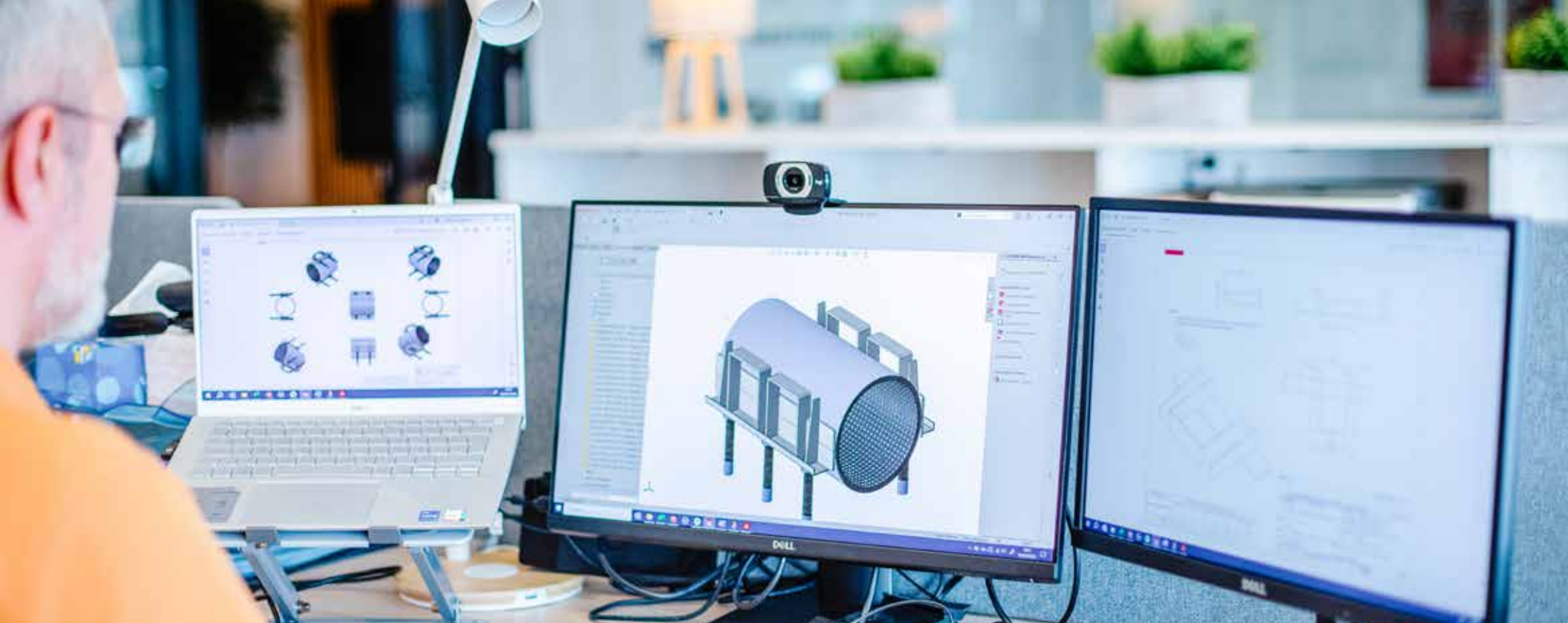
- Manual técnico Arpol INSTAL
- Manual técnico Arpol REP
- Manual técnico Arpol FIX-U & Arpol MULTI-FIX
- Manual técnico Arpol TRANS



Observaciones

Uniones Arpol, S.A. no se responsabiliza de posibles errores o falta de información en este documento y se reserva el derecho de realizar modificaciones técnicas o del contenido de este documento sin previo aviso. Uniones Arpol, S.A. es propietaria de los derechos de este documento, así como de su contenido y de los diagramas que aparecen en el mismo. Queda prohibido cualquier tipo de reproducción del documento, su divulgación a terceros o la utilización de su contenido total o parcial, sin el consentimiento previo por escrito de Uniones Arpol, S.A.

v.20250217



Dirección

Uniones Arpol S.A. | C/ Rosa dels vents nº 17-23 |
Pol. Ind. La Suïssa | 08338 Premià de Dalt | Barcelona

Teléfono

+34 93 828 45 05

Web

www.arpol.com

E-mail

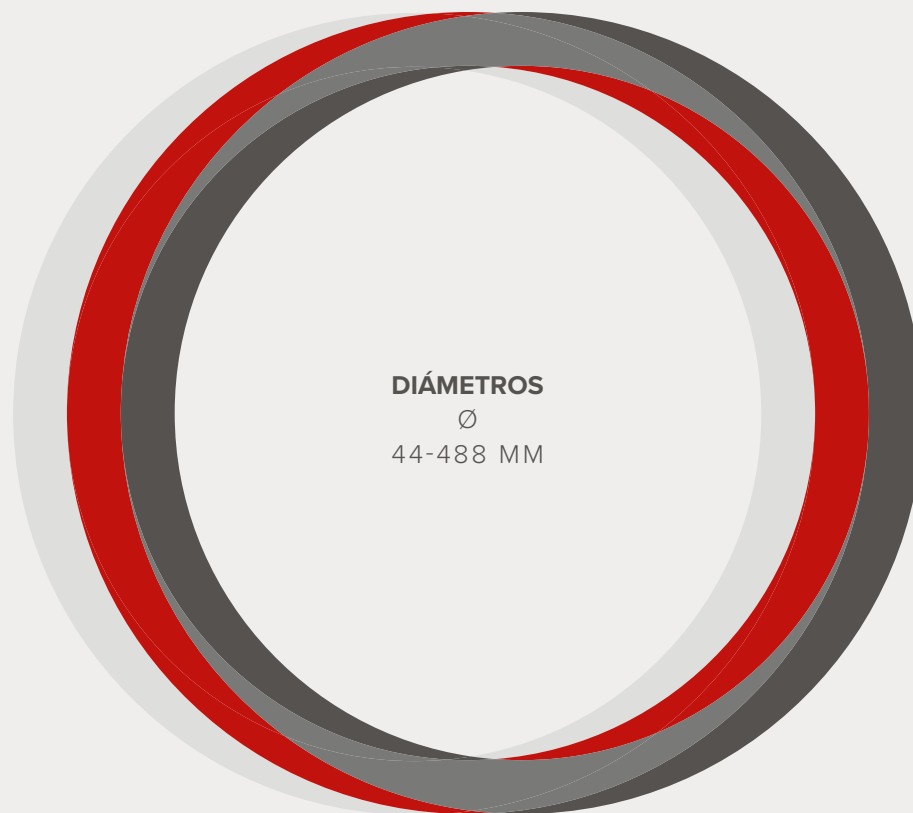
arpol@arpol.com



Instala, conecta y repara
en #arpolconnects



44-488 MM



UNIONES ARPOL S.A.

C/Rosa dels vents n° 17-23 | Pol. Ind. La Suïssa | 08338 Premià de Dalt | Barcelona
T. +34 93 828 45 05 | www.arpol.com | arpol@arpol.com

Porque
conectar
importa

arpol.com