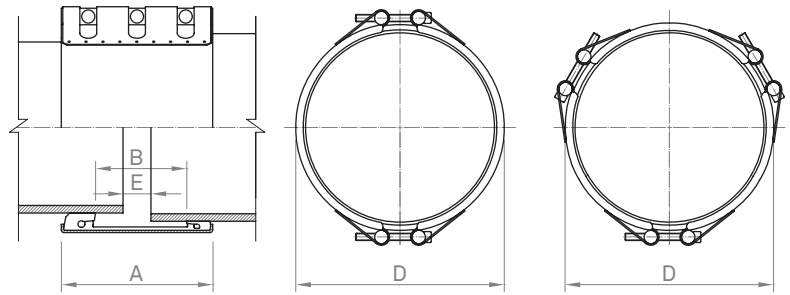


Serie TRANS

Para el correcto funcionamiento de las uniones, deben respetarse las instrucciones de montaje.

Presión de prueba = 1,5 x PT



Presión de trabajo hasta 10 bar.

Diámetro nominal orientativo para comprobar la escala de presión.
Fabricación de todas las medidas dentro del rango DN

Ver dimensiones en pág. 22. Series IBZR a IGZR

	Calidad W1		Calidad W2		Calidad W4		Calidad W5	
	AISI	DIN	AISI	DIN	AISI	DIN	AISI	DIN
Carcasa			304 L	1.4307	304 L	1.4307	316 L	1.4404
Tornillos			1035	1.5511	304	1.4301	316	1.4401
Ejes			1045	1.0503	304 L	1.4307	316 L	1.4404
Acero interior (cierres)			304 L	1.4307	304 L	1.4307	316 L	1.4404

Manguito de estanqueidad: EPDM

DE	TRANS 5				TRANS 10				TRANS 20				TRANS 30			
	2 cierres		3 cierres		2 cierres		3 cierres		2 cierres		3 cierres		2 cierres		3 cierres	
in	$\Delta \varnothing$ min	$\Delta \varnothing$ max	$\Delta \varnothing$ min	$\Delta \varnothing$ max	$\Delta \varnothing$ min	$\Delta \varnothing$ max	$\Delta \varnothing$ min	$\Delta \varnothing$ max	$\Delta \varnothing$ min	$\Delta \varnothing$ max	$\Delta \varnothing$ min	$\Delta \varnothing$ max	$\Delta \varnothing$ min	$\Delta \varnothing$ max	$\Delta \varnothing$ min	$\Delta \varnothing$ max
2.36 - 6.00	consultar															
6.25 - 9.05	0.08	0.39														
9.05 - 10.00	0.08	0.39	0.08	0.43												
10.00 - 12.00	0.08	0.39	0.08	0.43	0.20	0.59	0.16	0.63	0.59	0.98	0.55	1.02				
12.00 - 14.00	0.08	0.39	0.08	0.43	0.20	0.59	0.16	0.63	0.59	0.98	0.55	1.02	0.98	1.38	0.94	1.42
14.00 - 20.00	0.08	0.39	0.08	0.47	0.20	0.59	0.12	0.67	0.59	0.98	0.51	1.06	0.98	1.38	0.91	1.46
>20.00	0.08	0.43	0.08	0.51	0.16	0.63	0.08	0.71	0.55	1.02	0.47	1.10	0.94	1.42	0.87	1.50

DE diámetro exterior $\Delta \varnothing$ min diferencia mínima entre diámetros exteriores $\Delta \varnothing$ max diferencia máxima entre diámetros exteriores

DE	Máxima desviación angular	Máxima desalineación
in	grados	mil
1.90 - 6.00	4,0	20,0
6.25 - 20.00	2,0	80,0

Véase página 5 (Tolerancias admisibles)